



La actualidad empresarial se caracteriza por la incertidumbre, la ambigüedad y, aunado a ello, la rapidez de la toma de decisiones. En este contexto el directivo debe tomar decisiones que lo van a determinar como líder e incluso como persona; de hecho, nuestras decisiones nos conforman hasta el punto que un directivo es las decisiones que toma.

Como directivos, debemos estar abiertos a temas tan intangibles como el liderazgo, la comunicación o la cohesión grupal, sin olvidar en ningún momento aquellas facetas más duras y sistematizadas como la dirección estratégica o la visualización y el control de los indicadores esenciales en toda organización.

El panorama que nos espera como directivos en los próximos años se caracteriza por: aumento de la complejidad, entornos multiculturales, virtualidad en los equipos, optimización de recursos y aumento de la calidad en los resultados, entre muchos otros. En ese entorno, también cambia lo que las empresas piden a sus directivos, que básicamente podríamos reducirlo a: liderazgo, eficacia interpersonal, adaptabilidad, así como capacidad de autocontrol, cooperación, capacidad de trabajar en equipo y habilidad para gestionar conflictos.

## Objetivos

- Comprender los conceptos básicos vinculados a la dirección estratégica (planificación, estrategia, misión, visión, valores...) y a la utilización del Cuadro de Mando Integral desde sus diferentes perspectivas.
- Aplicar los conceptos básicos ligados a la dirección de personas (autoridad, poder, liderazgo, influencia, competencias directivas) y distinguir las fuentes que generan dependencia entre los individuos y las bases del poder personal.
- Relacionar la función directiva y la dirección de proyectos, reconociendo los elementos y fases fundamentales de una gestión de proyectos eficaz.
- Comprender los fundamentos de la teoría de Liderazgo Situacional e identificar el modelo de Liderazgo Situacional como método de cambio en el comportamiento del colaborador.

## A quién va dirigido

Este curso no requiere ningún tipo de conocimientos teóricos específicos previos. En sus aspectos más operativos, puede ayudar el hecho de que el estudiante posea experiencia laboral en la dirección de equipos y personas, aun cuando el desarrollo de este tipo de conocimientos y competencias se debe realizar en el día a día.

# Curso Básico de Dirección Estratégica

- Establecer el papel que debe ejercer un líder para ejercer su poder de influencia sobre sus colaboradores
- Distinguir los procesos que se generan en un equipo de trabajo como fenómeno grupal y descubrir las características y el diferencial en resultados de un equipo de alto desempeño frente a un equipo.

## Programa

### La empresa y el entorno jurídico

Unidad 1. Concepto de empresa

Unidad 2. Formas jurídicas de la empresa

Unidad 3. Conceptos fundamentales de las relaciones laborales

Unidad 4. El sistema fiscal español

### El directivo y la dirección estratégica

Unidad 1. Dirección estratégica

Unidad 2. El rol directivo

Unidad 3. Liderazgo y características

Unidad 4. Organización de tareas y equipos

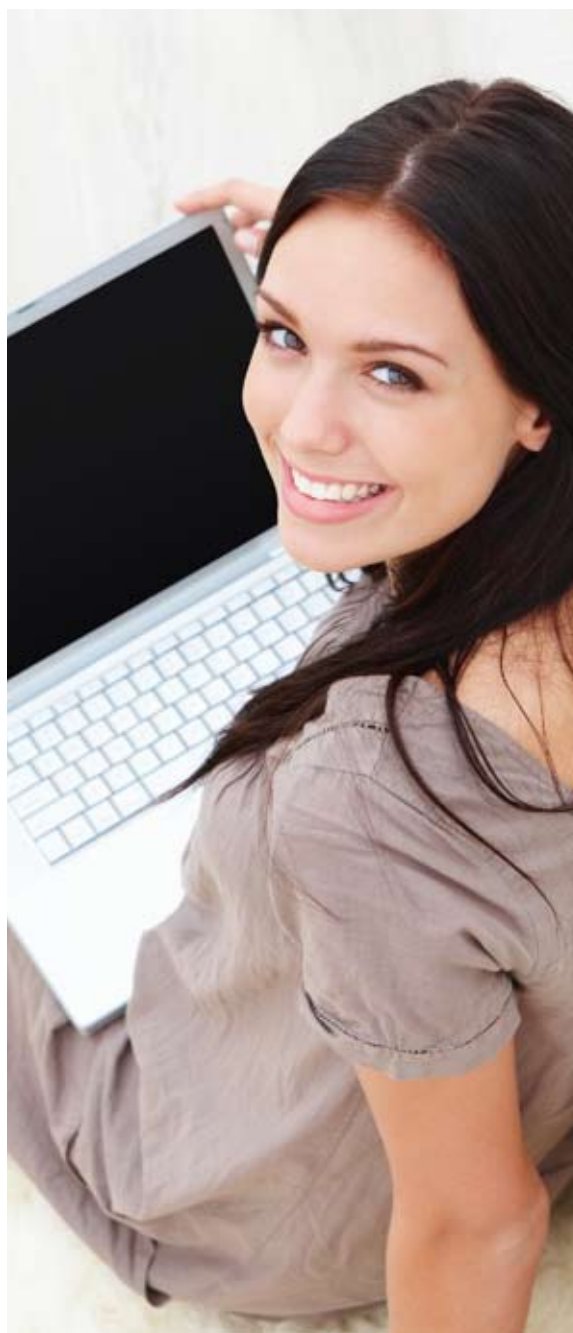
## Plan de estudios

### La empresa y el entorno jurídico

Para que la empresa alcance sus objetivos y obtenga los resultados esperados, es necesario planificar y organizar con anterioridad el camino o estrategia a seguir. Ello es tarea de la administración empresarial, que estudiaremos en este módulo junto con los diferentes elementos y tipos de empresa que hoy en día existen.

### El directivo y la dirección estratégica

El panorama actual no deja lugar para la duda: globalización absoluta de los mercados, aumento de las dificultades en la gestión empresarial (pensamiento global y actuación local), entornos multiculturales, virtualidad en los equipos y relaciones personales, sociedad de información saturada de cobertura mediática. Para afrontar todo ello, hoy más que nunca, el autoliderazgo se confirma como el rasgo que demandan las empresas a sus directivos. En este módulo analizaremos las características y formas de conseguir ese liderazgo.



## Temporalización

	Horas Lectivas	Meses	Créditos ECTS
Introducción al Campus Virtual	-	0,5	0
La empresa y el entorno jurídico	50	2	2
El directivo y la dirección estratégica	100	2	2
<b>TOTAL</b>	<b>150</b>	<b>4,5</b>	<b>4</b>